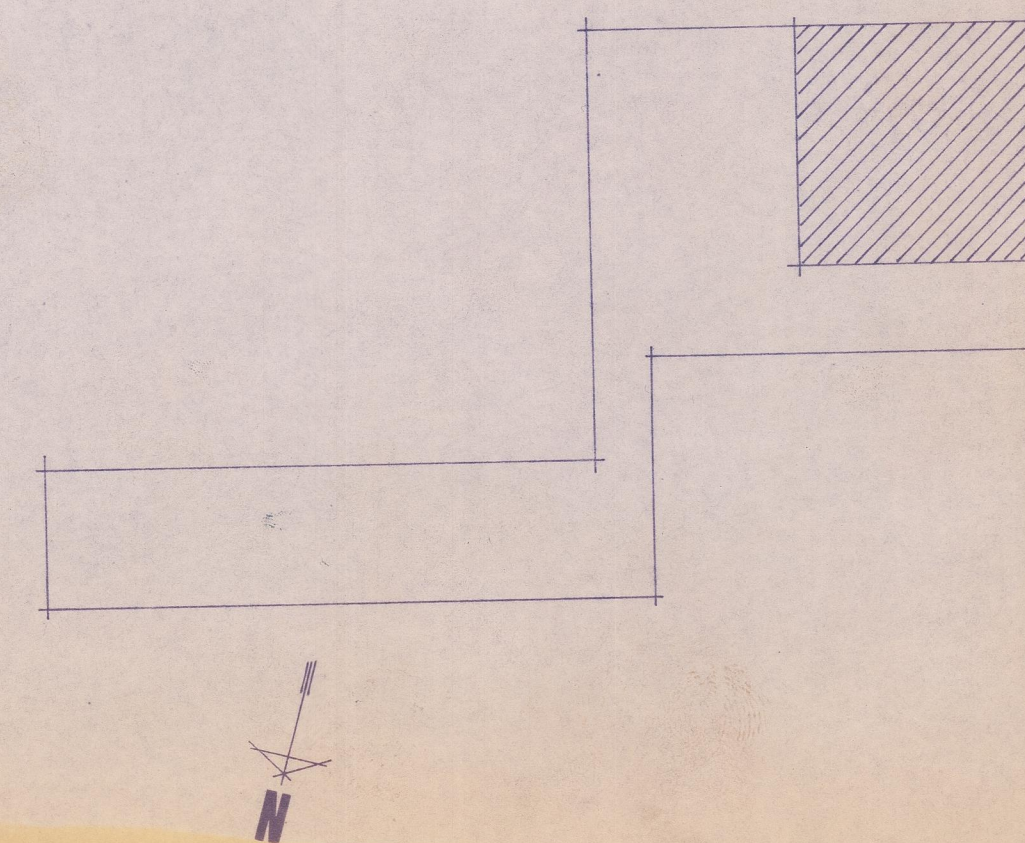


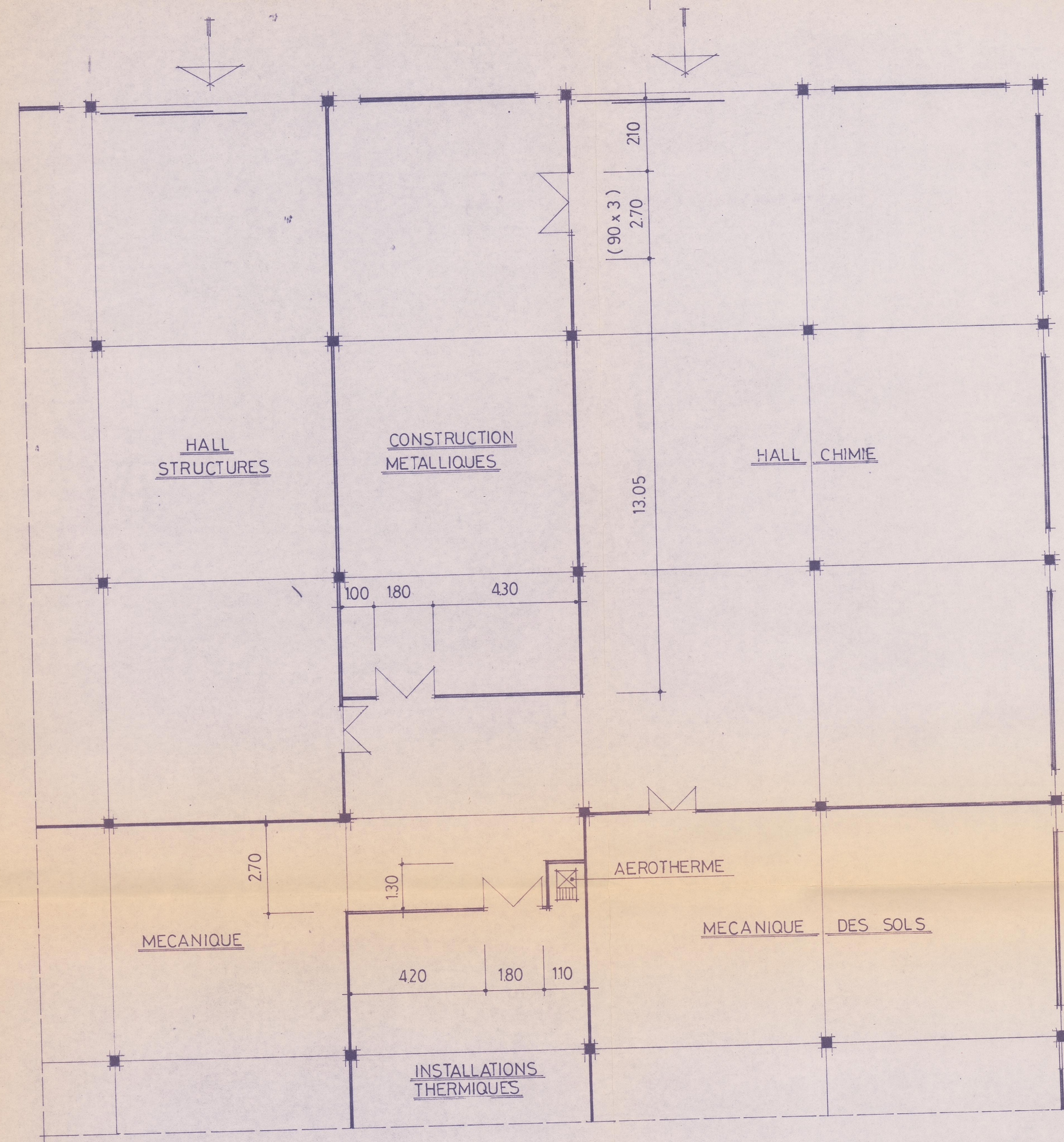
I.U.T'1'
GENIE CIVIL

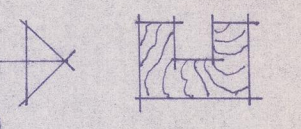
EQUIPEMENT DU HALL 17

Ech 1cm/m



LE 21.12.76



- Panneaux type "FONTEX"
h: 2.50 m L: 1.20 m ep: 35 mm.
nombre 28
- 60 m de semelles bois usinées 
- 2 portes doubles battants (90x2)
- 1 porte triples battants (90x3)
- défonçage de 2 socles béton - (64x25x186) cm
(50x25x97) cm
- découpe d'un panneau béton (L: 2.70 m . h: 4.00 m)
- déplacement de radiateurs. (Labo. installations.)
thermiques.)
- * Pas de linteaux au-dessus des portes.

Prévoir 2 couches de peinture
- 168 m² par couche environ.
- 1 jambe de force tous les 2.50 m
soit 6 jambes de force
- 8 m de fer L/80 mm
- fer plat ep 3mm à la demande